



Bismo barnehage

Skisseprosjekt for bygging og/eller reovering av barnehage i Skjåk kommune





Presentasjon av
rådgivere og
prosjektet

Rådgiverteam Norconsult

Sigrid Hestnes, Barnehageplanlegger

Birgit Wikan Berg, Sivilarkitekt

Jakob Juel Andersen, Landskapsarkitekt

Torgeir Moen, Sivilingeniør veg

Jeroen Coppens, Siv.Ing. Arkitekt, oppdragsleder



Presentasjon av
rådgivere og
prosjektet

Målet med dagens møte

Medvirkningprosess info / innspill



Agenda



Informasjon fra Kommunen

- v/kommunalsjefene Kari Anne Skjaak og Roger Johansen



Presentasjon av rådgivere og prosjektet



Skjåk

- Dette er vi stolt av
- Dette er viktige for oss
- Dette ønsker vi for framtida i Skjåk



Brukerperspektivet

- Hva skal vi løse for hvem?
- Hvilken betydning har barnehagens fysiske utforming for det pedagogiske tilbudet



Kaffepause



Arkitektur og pedagogikk

Eksempler på utforming som støtter barnehagens oppdrag



Hva trenger en barnehage i Skjåk

18.30

18.45

19.00

19.15

19.30

19.45

20.00

20.30

Bismo barnehage - oppgave

Skisseprosjekt for bygging og/eller reovering av barnehage i Skjåk kommune



1. Fase kartlegging



2. Prosjektering



3. Skisseprosjekt

Bismo barnehage - oppgave

1. Fase kartlegging



Bismo barnehage - oppgave

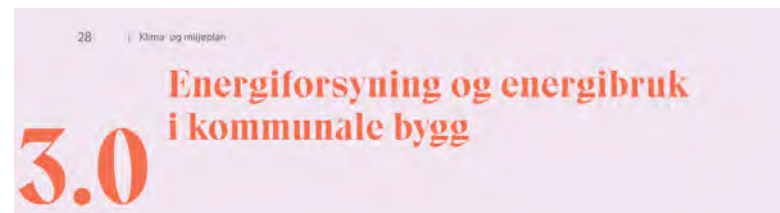
1. Fase kartlegging

Rom- og funksjonsprogram



Bismo barnehage - oppgave

1. Fase kartlegging



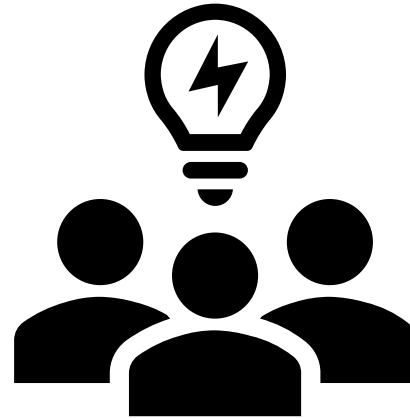
Bismo barnehage - oppgave

1. Fase kartlegging



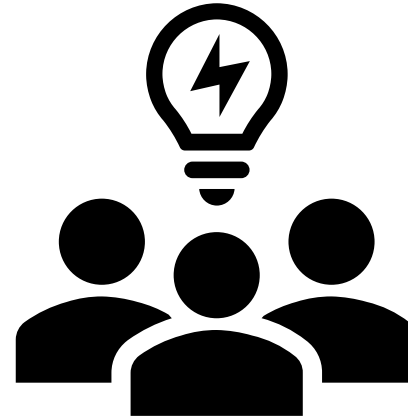
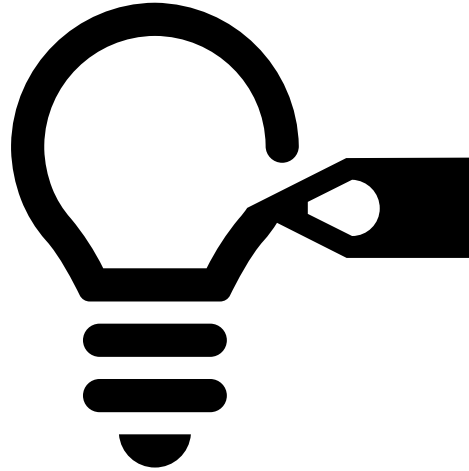
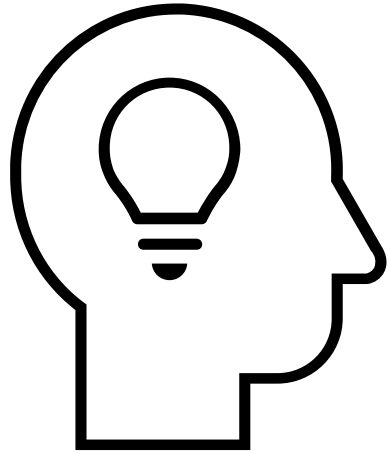
Bismo barnehage - oppgave

1. Fase kartlegging



Kick off Medvirkning

Dette er vi stolt av
Dette er viktige for oss
Dette ønsker vi for framtida i Skjåk



- Metode:**
- 1. Tenkt individuelt i et par minutter og skriv ned på gule lapper**
 - 2. Del dine tanker med sidemannen 2-3 minutter**
 - 3. Heng opp lappene der de passer inn på arbeidsarket**

Dette er vi stolt av i Skjåk

- Gode oppvekstvilkår
- Gode på inkludering
- Tryggheten her
- Naturen
- Fint å vokse opp her
- Mange fritidsaktiviteter
- Trygge omgjevnader
- Glade barn
- Rom for spontanitet
- Positive vaksne
- Variert miljø

- Naturen, kulturen
- Vi er innovative
- Bryr oss om kvarandre
- Natur, kultur, tradisjoner - føre dette videre tilpasses vår tid
- Villrein, aktivt landbruk
- Kommunalt tilbud/ idrett, helse/industri. Sjølvstendige, økonomi, countryfestival, sosiale mennesker
- Samholdet
- Satsing på barn og unge
- Inkludering - mangfold av tilbud
- Nytenkande
- Mattradisjoner
- Bibliotek og Kino
- Lokal historie
- Frivilligheit

- Dugnadsånd
- Folkemusikk
- Naturen og alt den gir oss, utmark, friluftsliv, jakt og fiske, landbruk, lokalmat, utnytte ressursene vi har.
- Skjåk kommune sin visjon om barn og barndom
- Godt samarbeid
- God kvalitet i tjenestene
- Natur og miljø
- Inkludering/trivsel og bolyst
- Gründerånd
- Flinker på forhandling
- Planlegge langt fram

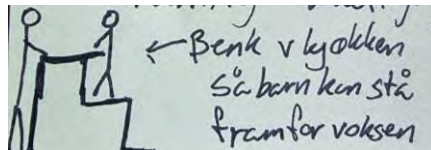
- Gode barnehagar
- Stabilt personale
- Omtensomme
- Framoverlent
- Rein, fin natur
- Fagleg dyktige i skule og barnehage

Dette er viktige for oss

- Naturbasert uteområde «naturtomt»
- Uteliv, berekraft, kosthald – trivsel
- Identitetsbygging - tør å vise oss fram - robuste
- Tilrettelagt for alle - også de med individuelle behov
- Tilgjengelighet - tilpasset
- Fellesskap
- Husk på ulemper med -30 grader – mykje innetid – vi treng ein form for gymsal
- Kjennskap til bygda si
- Trygg oppvekst/miljø for ungene våre
- Viktig at alle har det trygt og godt i Skjåk
- Samholdet
- Ta godt imot innflyttare - vere inkluderande
- Godt opplæringsmiljø i bhg./skole
- Samarbeid
- Omtanke
- Tryggleik, inkudering, samhald
- Stabilitet i personalgruppa
- Høgt fagleg nivå
- Gode barnehagar
- Sjølvstendigheit
- Identitet
- Bevare villrein
- Gode oppvekstvilkår for barn - Frihet
- Raus i kultur, raus i form, plass til alle
- Trygghet, trivsel og god oppvekst
- Gode oppvekstvilkår
- Godt arbeidsmiljø
- Mangfold i fritidsaktiviteter

- Kvalitet
- Robusthet
- Sikkert/trygt
- Inkludering
- Trygg oppvekst
- Barn sin medverknad
- Likt tilbod til alle
- Godt pauserom
- Uteareal
- Ulike leikesone
- Godt rom for kvilesone
- Vere framtidsretta
- Inkluderande fellesskap
- Tverrfagleg samarbeid
- Inkluderande samfunn
- Vere framtidsretta
- Stablesenge
- Gulvvarme
- Tilrettelagt for barns medverknad
- Universell utforming - språklig tilrettelegging-Ask – temaplakater - inkludering
- Vatn i alle former - tradisjon for å utnytte vatn som ressurs
- Levande bygd
- Ta vare på natur og miljø

Inkludering, natur og trygt oppvekstmiljø!



Natur, tradisjon og alt som skjer her!

- Unngå fraflytting
- Få studenter hjem
- Vekst, trygghet, mangfald
- Samhold, samarbeid
- Godt lydmiljø inne og ute
- Mulighet til å skjerme barn i små grupper
- Få Skjåk på kartet
- Fremme trygge oppvekstvilkår i skole og bhg, så folk vil tilbake
- Jobbe for flere arbeidsplasser
- Selvstendige mennesker som skaper verdier i Skjåk
- Idrett
- Arbeidsplasser
- kultur
- Lokal utvikling - stabilt eller økende folketall
- Rekrutering av folk

Dette ønsker vi for framtida i Skjåk

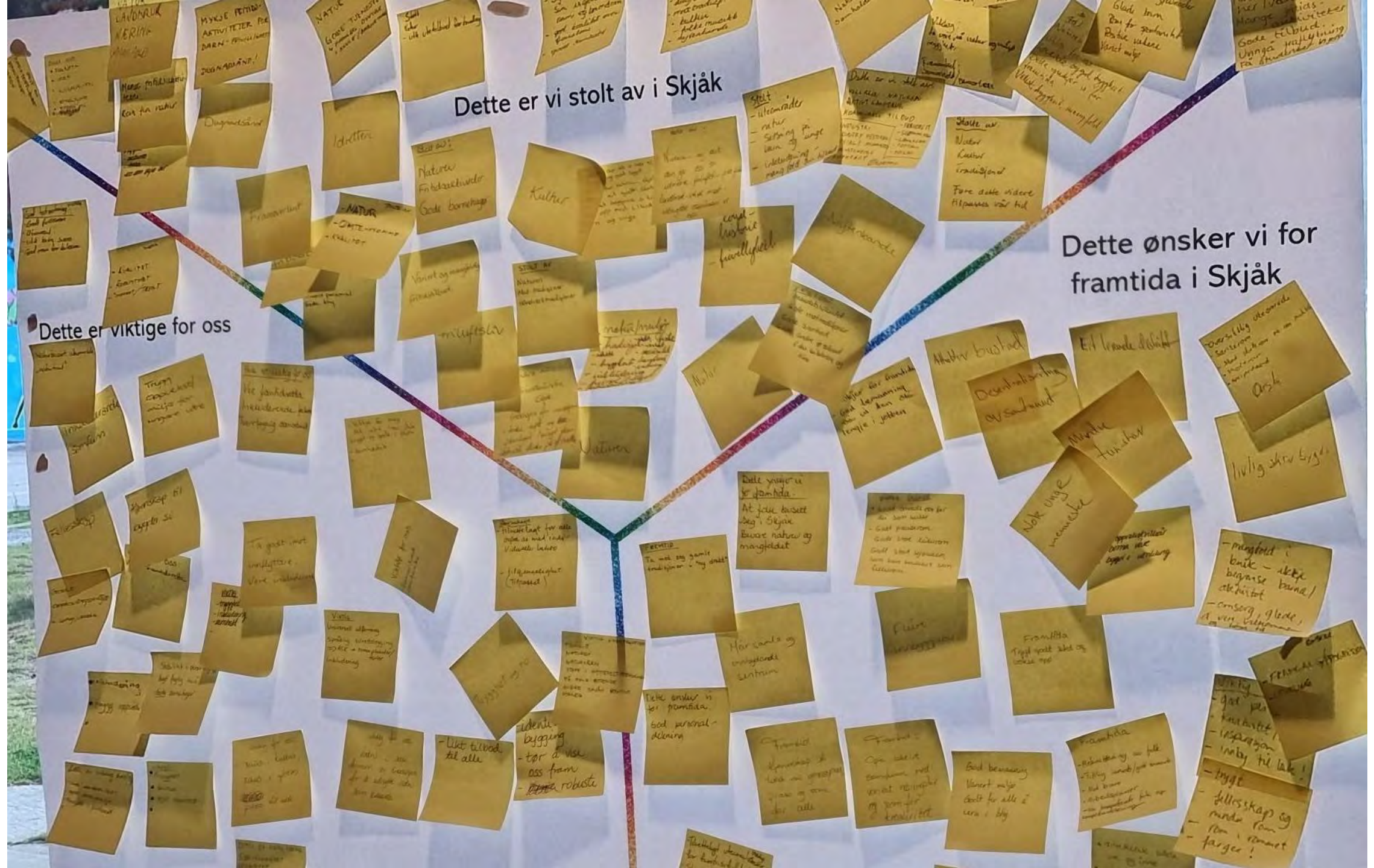
Livlig, aktiv bygd, med gode rom og plass til fleire!

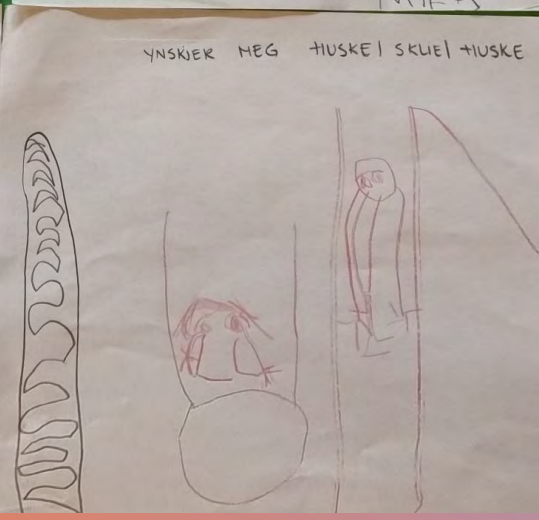
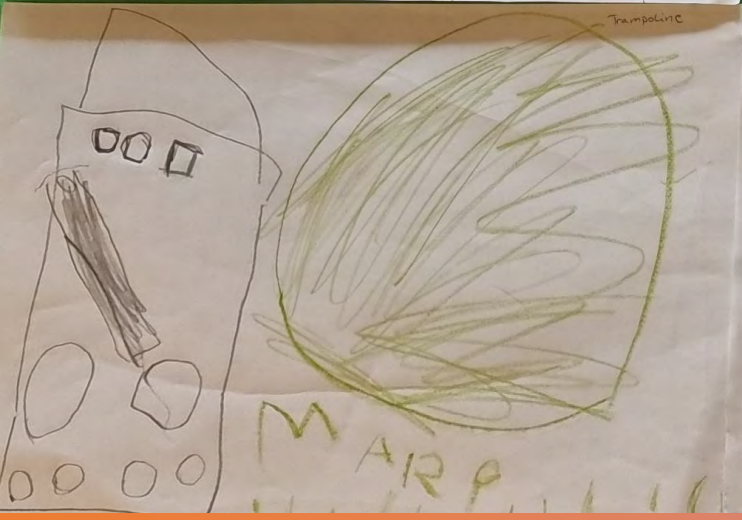
- God bemanning/ personaldekning, for å kunne stå lenge i jobb
- Variert miljø
- Godt for alle å vere i barnehagen
- Ope, aktivt samfunn med variert næringsliv og rom for kreativitet.
- Tilrettelagt uteareal for fantasifull leik
- Storenok rom
- Egen gymsal
- Uteplass og kunne gå under tak
- Kjennskap på tvers av generasjoner
- Plass og rom for alle
- Livlig aktiv bygd
- Attraktiv bustad
- Desentralisering av samfunnet
- Nok unge menneske
- Bevare natur og mangfaldet
- Ta med deg gamle tradisjoner i «ny drakt»
- Meir samla og innbydande sentrum
- Tilrettelegge for leik både ute og inne
- Godt pauserom
- Godt kvilesone
- Godt , pauserom, store leikerom og stort kjøkken som kan brukast som fellesrom
- Meir verna natur
- Oversiktlig og sanserikt
- God lagringsplass på avdeling
- Kjøkkenkrok på hver avdeling
- Mindre turistar
- Oversiktlig uterområde
- Sanserom
- Stort nok stellerom
- Spes.pedavd.
- Eit levande distrikt
- Takoverbygg
- Nytt interiør
- Mulighet for lagring
- Nytt navn på barnehagen
- Inkludering
- Ei bygd i utvikling
- Mangfold i bruk
- Fellesskap og mindre rom - rom i rom og farger

Dette er vi stolt av i Skjåk

Dette ønsker vi for framtida i Skjåk

Dette er viktige for oss





7C DARNHAGE - REFLEKSJON

Inspirasjon for utnevn og formidling i barnhagen i dag

Nye Bismo barnehage - refleksjon - hva vil vi oppnå i et nytt barnehageanlegg?

Hva bør vektlegges i et bygg for barn?

Funksjoner i fellesarealet

• Barnehagen trenger både «praktiske og fantastiske» rom - Hvilken utforming vil gi gode vilkår for lek for alle og i hele barnehagen?

Howdan kan vi planlegg for et inkluderende barnehagegjelle?

• Barnehagen trenger både «praktiske og fantastiske» rom - Hvilken utforming vil gi gode vilkår for lek for alle og i hele barnehagen?

Ulike tema for lek, sansing og relasjon

• Barn opplever verden gjennom sanser og motorikk. I barnehagen er hver dag en ny opplevelse av ny sensorisk informasjon, utforskning og relasjon.

• Barn i barnehageperioden går gjennom sanse og motorisk utvikling, men i alle leik og med alle opplevelser. Barn vil oppleve nye sanser og relasjon. Hvordan kan tema, aktiviteter og utforming, utnevn og lek av sanser og relasjon?

Howdan kan vi lage gode møteplasser på tross av avdelingsgjelle og hva kan skje der?

Rommet og det som er utenfor

Relasjon og relasjon som kan utvikle barns relasjon.

• Hvordan kan vi skape rommer som gir barn trygg og trygg utforskning og relasjon?

7C er en guide for viktige å ivareta på momenter på barns uteområder

- Utnevn
- Utnevn
- Utnevn
- Utnevn
- Utnevn
- Utnevn

Det viktige uteområdet

• Barn i barnehageperioden skal gjennomgå 2 timer uteaktivitet hver dag

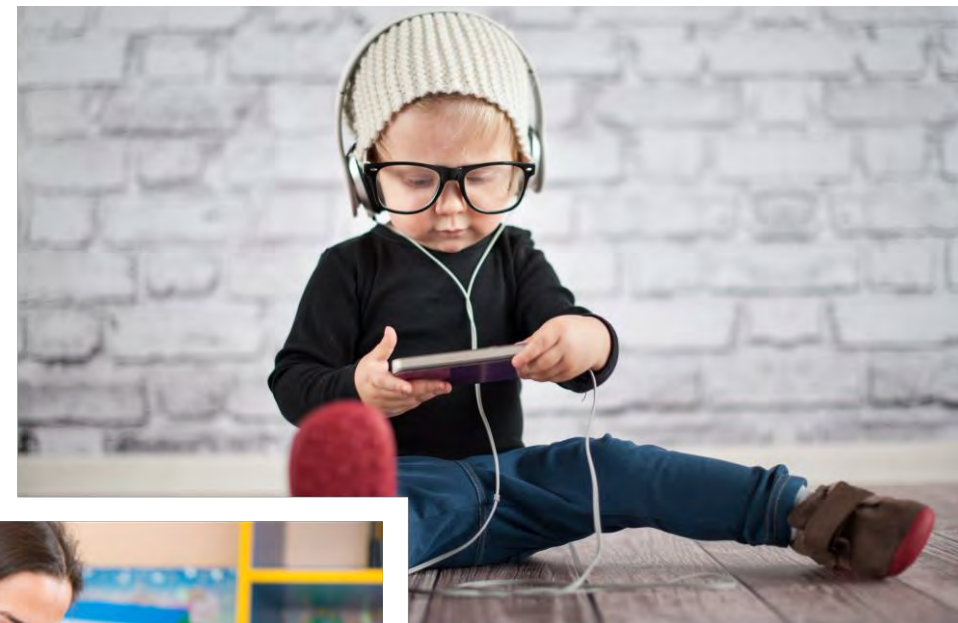
- 1. Gjennomgått over 2000 timer gjennom barnehageperioden
- 2. Barn skal ha gode erfaringer av utnevn og relasjon
- 3. Gjennomgått over 2000 timer gjennom barnehageperioden
- 4. Gjennomgått over 2000 timer gjennom barnehageperioden

Barns medvirkning



Brukerperspektivet

- Hva skal vi løse for hvem?
- Hvilken betydning har barnehagens fysiske utforming for det pedagogiske tilbudet



§ 1. **Formål - Lov om barnehager**

Barnehagen skal i samarbeid og forståelse med hjemmet ivareta barnas behov for omsorg og lek, og fremme læring og danning som grunnlag for allsidig utvikling. Barnehagen skal bygge på grunnleggende verdier i kristen og humanistisk arv og tradisjon, slik som **respekt for menneskeverdet og naturen**, på åndsfrihet, nestekjærlighet, tilgivelse, likeverd og solidaritet, verdier som kommer til uttrykk i ulike religioner og livssyn og som er forankret i menneskerettighetene.

Barna skal få utfolde skaperglede, undring og utforskertrang. De skal lære å ta vare på seg selv, hverandre og naturen. Barna skal utvikle grunnleggende kunnskaper og ferdigheter. De skal **ha rett til medvirkning tilpasset alder og forutsetninger**.

Barnehagen skal møte barna med tillit og respekt, og **anerkjenne barndommens egenverdi**. Den skal bidra til trivsel og glede i lek og læring, og være et utfordrende og trygt sted for fellesskap og vennskap. Barnehagen **skal fremme demokrati og likestilling og motarbeide alle former for diskriminering**.

Rammeplanen for barnehage kap. 8 beskriver barns rett til progresjon i utvikling; Progresjon i barnehagen innebærer at alle barna skal utvikle seg, lære og oppleve fremgang.

Alle barna skal kunne oppleve progresjon i barnehagens innhold, og barnehagen skal legge til rette for at barn i alle aldersgrupper får varierte leke-, aktivitets- og læringsmuligheter.

Universell utforming er forankret i menneskerettighetene.

Trygge omgivelser for barnet handler om tilknytning og mestring.

Dette krever fysiske løsninger med en bred forståelse for mangfoldet av behov i brukergruppen

Det å være forskjellig og ha ulike behov- er helt normalt! Dette må være en rød tråd i prosjektet

Hvem bygges barnehagene for?

Inkludering handler om å tilpasse miljøet til mangfoldet blant barn, og gi alle reell mulighet til å delta i det faglige og sosiale fellesskapet. Et inkluderende læringsmiljø verdsetter mangfold.

I et inkluderende miljø har **alle sin naturlige tilhørighet**, og ingen betegnes som inkluderte. Høyre side av figuren under illustrerer inkluderende holdning; alle er forskjellige, men de hører likevel hjemme i fellesskapet.



Figur: Jørn Østvik

[design-er-mangfold-f41-web.pdf](#)
(ks.no)

Inkluderende desing er produkter, tjenester og miljøer som dekker behovene til flest mulig brukere.

Inkluderende design er gunstig for alle og spesielt mennesker som har behov for bistand praktisk, fysisk og psykisk



Design for mangfold

Universell utforming i skoler og barnehager

3. opplag, 2020

1. Like muligheter for bruk

- Utformingen skal være brukbar og tilgjengelig for personer med ulike ferdigheter.

2. Fleksibel i bruk

- Utformingen skal tjene et vidt spekter av individuelle preferanser og ferdigheter.

3. Enkel og intuitiv i bruk

- Utformingen skal være lett å forstå uten hensyn til brukers erfaring, kunnskap, språkferdigheter eller konsentrasjonsnivå.

4. Forståelig informasjon

- Utformingen skal kommunisere nødvendig informasjon til brukeren på en effektiv måte, uavhengig av forhold knyttet til omgivelsene eller brukers sensoriske ferdigheter.

5. Toleranse for feil

- Utformingen skal minimalisere farer og skader som kan gi ugunstige konsekvenser, eller minimalisere utilsiktede handlinger.

6. Lav fysisk anstrengelse

- Utformingen skal kunne brukes effektivt og bekvemt med et minimum av besvær.

7. Størrelse og plass for tilgang og bruk

- Hensiktsmessig størrelse og plass skal muliggjøre tilgang, rekkevidde, betjening og bruk, uavhengig av brukers kroppsstørrelse, kroppstilling eller mobilitet



Samspill mellom menneske og fysiske omgivelser

ROM SOM FUNGERER

- Trygge/sikre egenskaper
- Praktiske /funksjonelle egenskaper
- Sosiale egenskapene/realisjonelle egenskaper
- Kommunikative egenskaper
- Sanselige egenskaper



Naturen som utgangspunkt - Biofilisk design Utforming som speiler naturen

Ordet Biofilia er gresk og betyr kjærlighet til naturen og alt levende. Biofilisk design handler om å integrere naturen og naturelementer inn i de bygde omgivelsene

Intensjonen er å skape en mer sansbar og opplevelsesrik arkitektur, som samtidig reduserer stress og skjerper oppmerksomheten.

Helt praktisk handler dette om former, farger, materiale, valg av møbler, innsyn, utsyn, transparens, tilgang på dagslys, belysning m.m



Kickoff med relevante deltakere

1. Informasjon fra kommunen om prosjektet
2. Informasjon fra rådgiver om prosess og bakgrunn
3. Brukerperspektivet og behov
4. Fremtidens barnehage - rammer og muligheter?
5. Felles visjon - 30 min

1

- Informere – åpne prosess
- Forankre – felles forståelse



Arealprogram og prinsipper for utforming - Prosjektgr.

- Dimensjonering
- Arealnorm
- Prinsipper
- Innspill fra brukere

2

- Avklare – hva skal vi løse
- Definere – krav til løsning



Bred medvirkning - idé og innspillsnivå

- Barns medvirkning gjennom pedagogisk aktivitet i barnehagen
- Digitale innspill fra ansatte på avdelingsnivå
- Digitale innspill fra foreldre

3

- Involvere for innsikt
- Inspirere til løsning

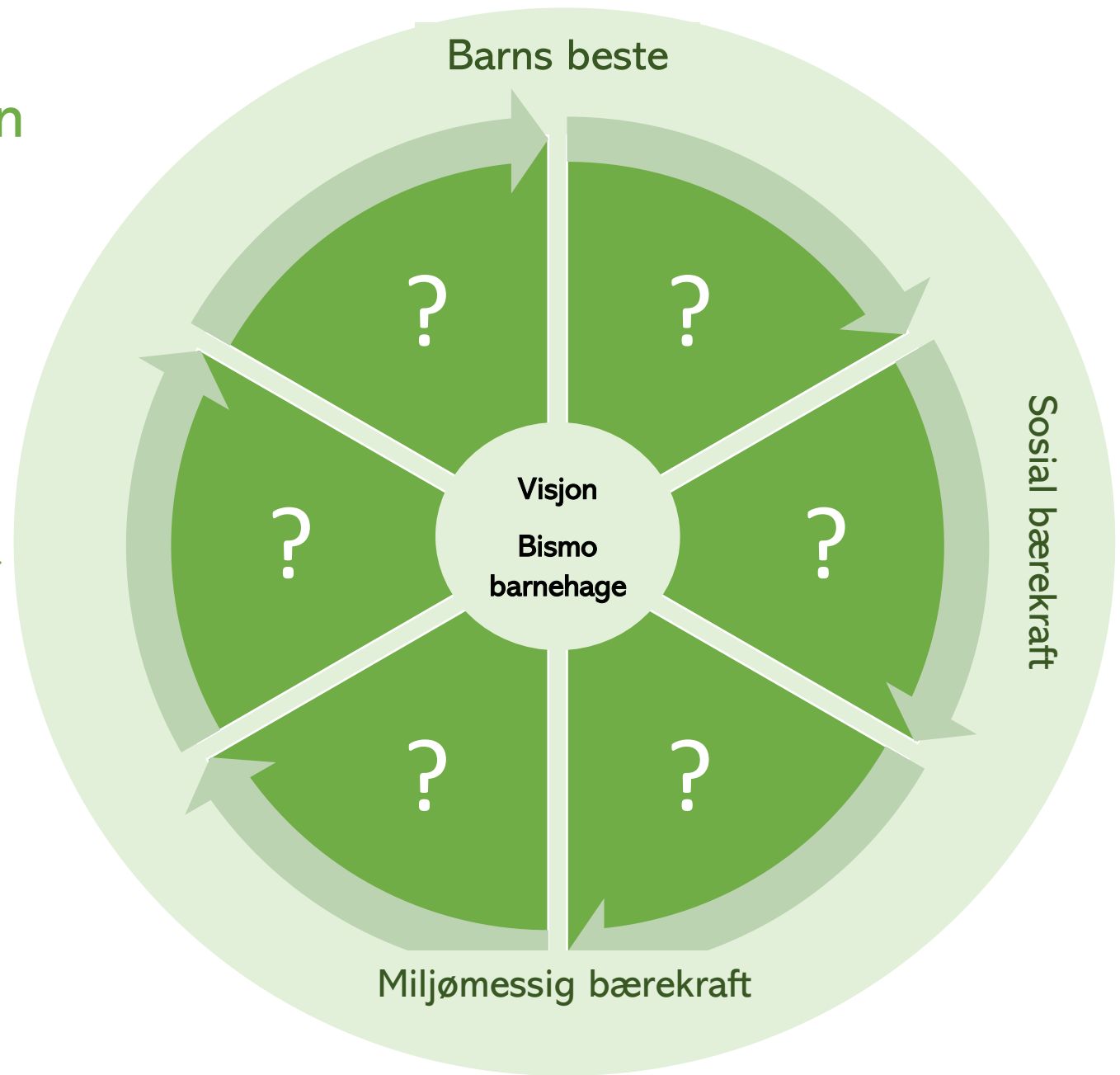
Formålet med medvirkning

- legge til rette for at alle berørte og interesserte aktører kan komme til orde
- sikre gode løsninger som tar hensyn til alles behov
- fremme kreativitet og engasjement og være en arena for demokratisk deltakelse i lokalsamfunn
- fremskaffe et godt beslutningsgrunnlag



Medvirking: En felles forankret brukervisjon

Økonomisk ramme
Nasjonale og lokale planer
Politisk mandat





10 min



Innspillskjema for ansatte og
foresatte i barnehager i Skjåk





Arkitektur og
pedagogikk
Eksempler på
utforming som støtter
barnehagens oppdrag



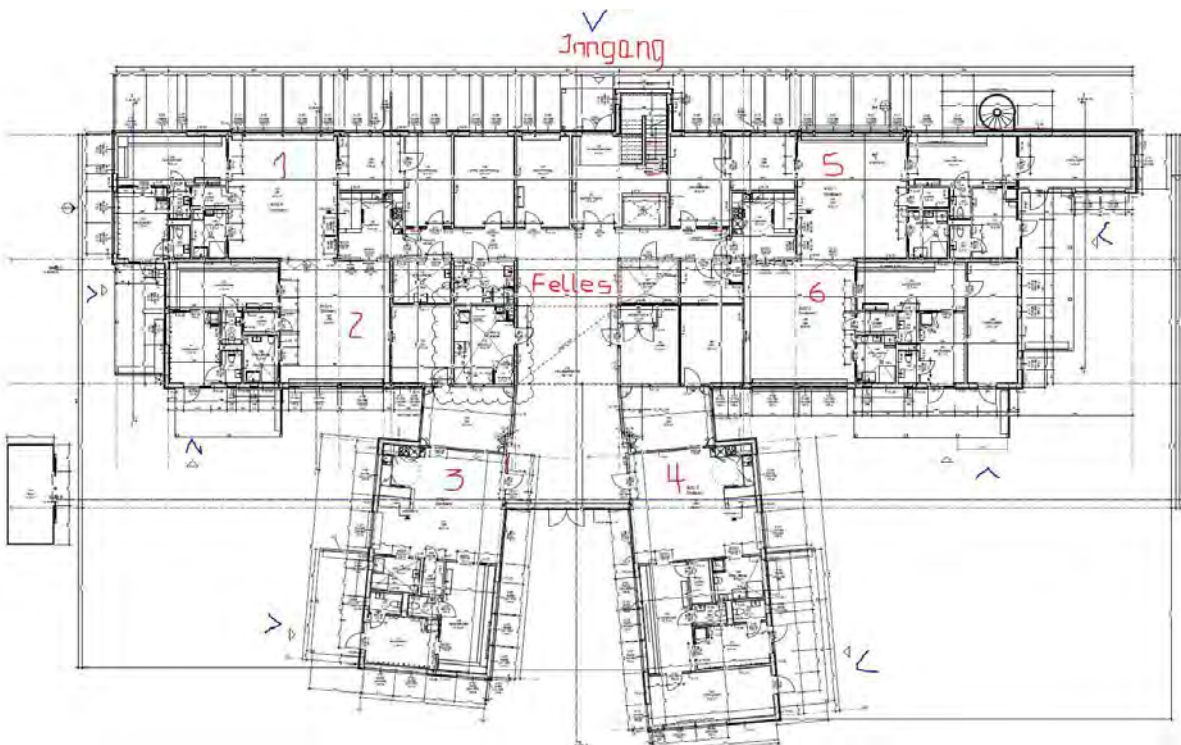
Tronstua barnehage

An architectural rendering of a modern kindergarten building. The building is a long, low-profile structure with a flat roof and large windows. It features a mix of light-colored wood paneling and green glass walls. The building is situated on a large, green lawn with several trees. In the background, there are rolling green hills under a blue sky with a few clouds. The overall scene is bright and sunny, suggesting a pleasant outdoor environment.

Barnehagebygget – hvordan påvirker det oss?

Oversiktlig både ute og inne

- «Hvor er døra mi?»



Revehiet barnehage



Revehiet barnehage

Å høre til - «Hvor er plassen min?»



Dalsbygda barnehage



Dalsbygda barnehage

Ramme for daglige rutiner



Dalsbygda barnehage



Dalsbygda barnehage

Utforske, leke, lære...alle skal med!



Illustrasjonsfoto



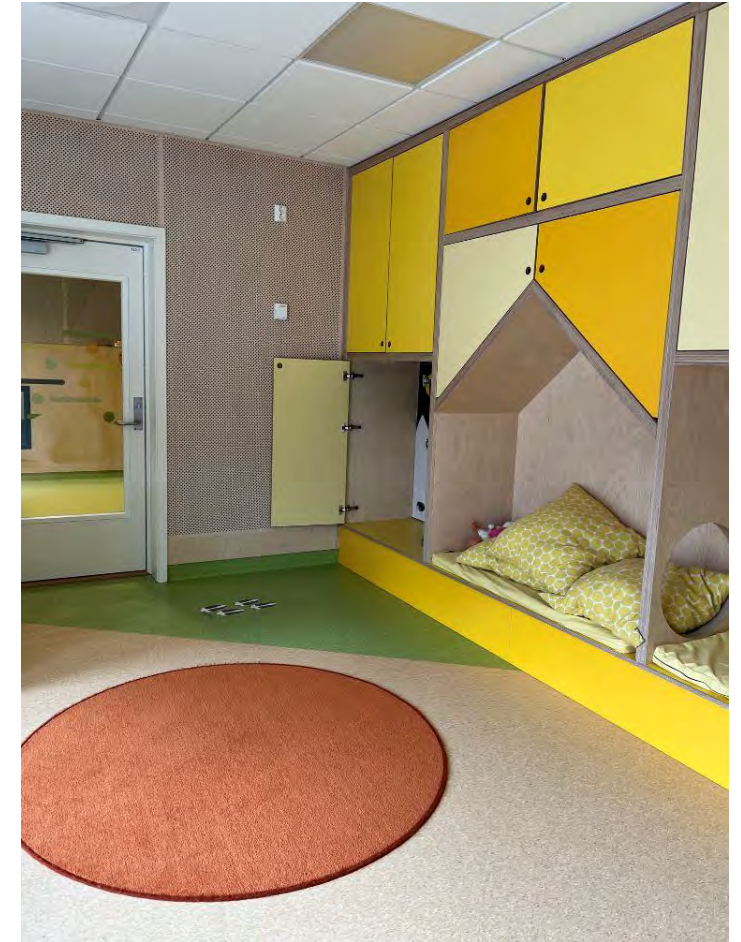
Illustrasjonsfoto

Mange sammen...



Tronstua barnehage

... eller litt alene



Illustrasjonsfoto

Et trygt sted å være



Illustrasjonsfoto



Os barnehage

Å sove...
inne, ute eller i trærne 😊?



Arven Victoria Weder-Jensen sover daglig i hengekøye, utendørs. Foto: Nora Borgen Govertsen

Vis mer

Barna i denne barnehagen sover i trærne - sommer som vinter



Illustrasjonsfoto



Illustrasjonsfoto

En arbeidsplass



Tronstua barnehage



Illustrasjonsfoto



Plass til barnas eget uttrykk

Det viktige uterommet



- Barn i barnehagen oppholder seg i gjennomsnitt 2 timer ute i barnehagen hver dag.
- I gjennomsnitt over 2000 timer gjennom barnehagetiden
- Førskolealderen er den viktigste tiden i barnets utvikling
- Kroppen vokser raskt, hjernen fordobler sin vekt og motorikken utvikles fra dag til dag.
- Uteområdet har betydning for barn progresjon i utvikling





7C er en guide for å ivareta viktige momenter på barns uteområder

- Character /Karakter
- Context/Kontekst
- Connectivity/Forbindelser
- Clarity/Komposisjon/sone-inndeling/oversikt
- Chance/Muligheter
- Change/ Endringsevne
- Challenge/Utfordringer

Kilde: Susan Herrington, Sara Brunell og Mariana Brussolini
University of British Columbia

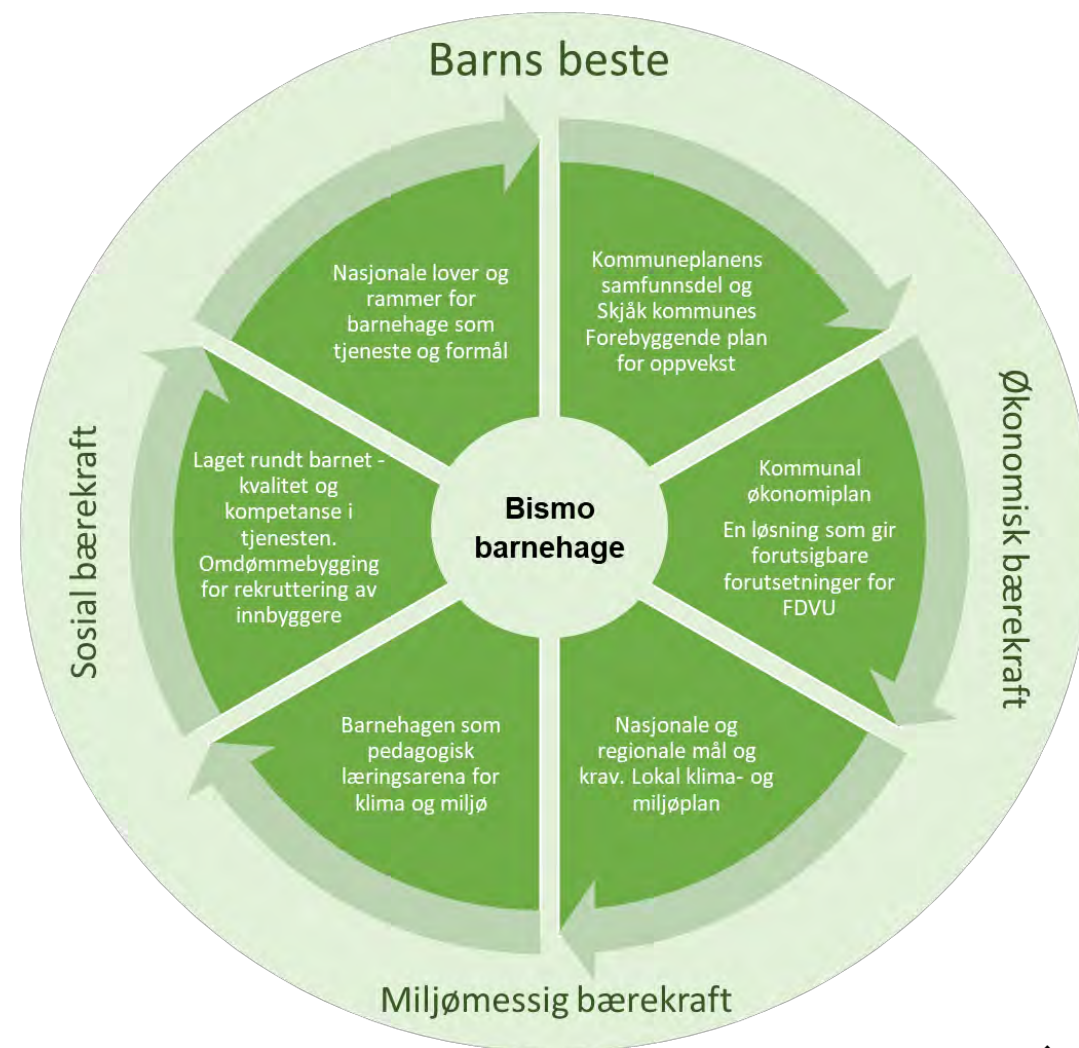
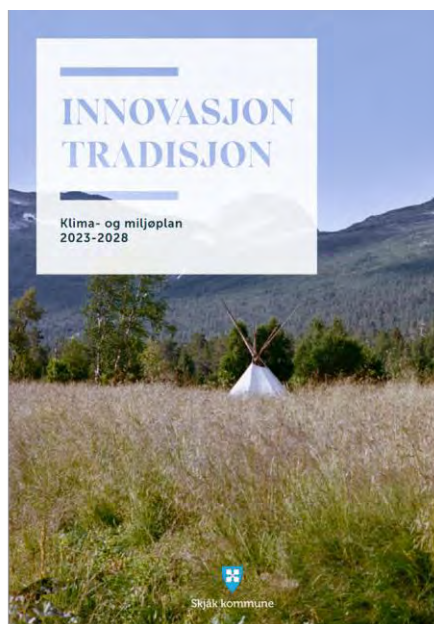


Estetikk, funksjon og variasjon



Mål og visjon -

Plan for oppvekst for Skjåk kommune, satse på Skjåk, klima og miljøambisjoner, barnas beste, trygg trafikk situasjon



Hva er et godt barnehageanlegg for barna i Skjåk?
Hva er det viktig å prioritere ute og inne?

Hvilken betydning har det nye anlegget for resten av bygda?
Hvordan utforme anlegget som en sosial bærekraftig møteplass?

Hva er det viktig å prioritere i et miljøvennlig og fremtidsrettet barnehageanlegg?



Metode:

- 1. En leser opp spørsmålene på bordduken**
- 2. Ta deretter tema for tema og ta en runde runde bordet.**
- 3. Skriv ned på duken det dere mener er vesentlig (bruk utsj og stor skrift)**



Barns Beste



Hva er et godt barnehageanlegg for barna i Skjåk?
Hva er det viktig å prioritere ute og inne?

Sosial Bærekraft



Hvilken betydning har det nye anlegget for resten av bygda?
Hvordan utforme anlegget som en sosial bærekraftig møteplass?

Miljømessig Bærekraft

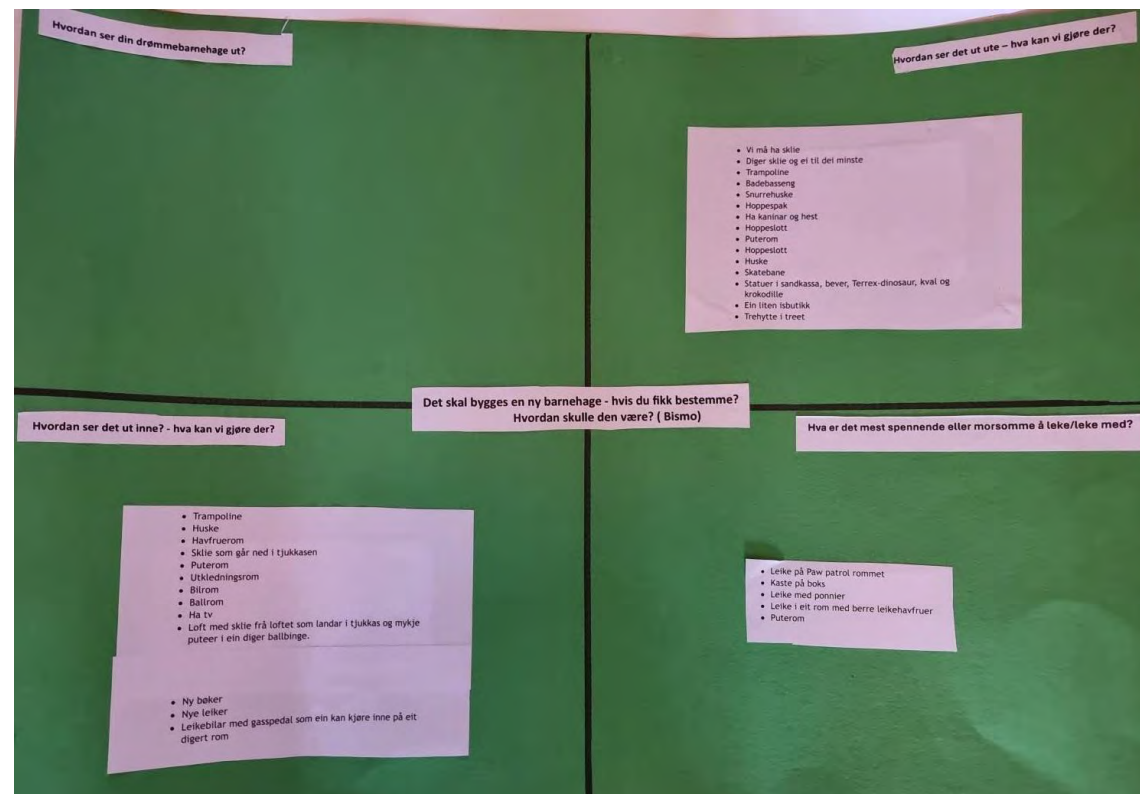
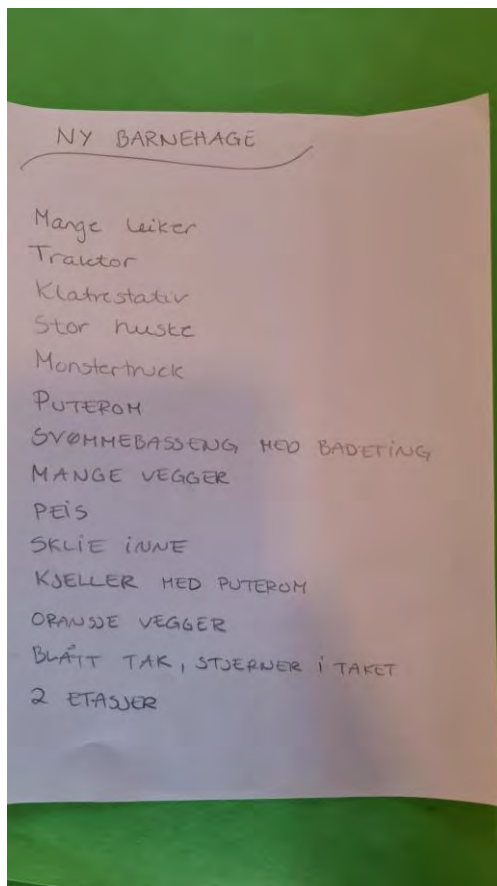


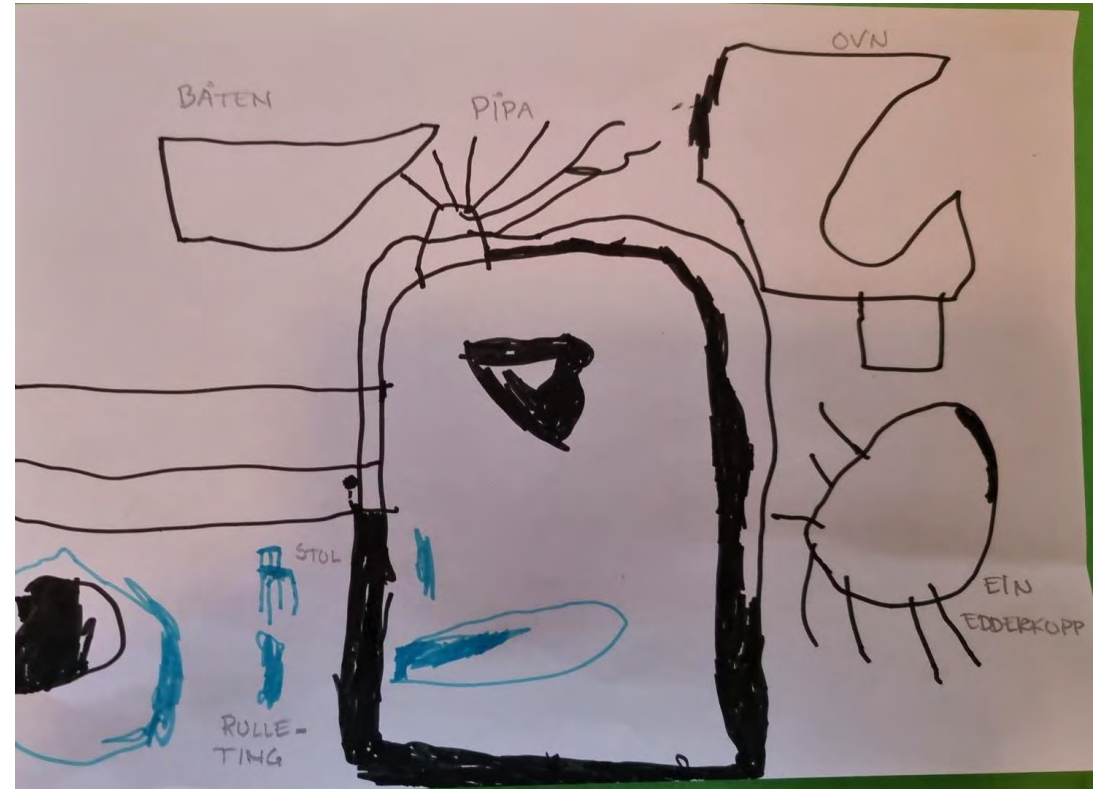
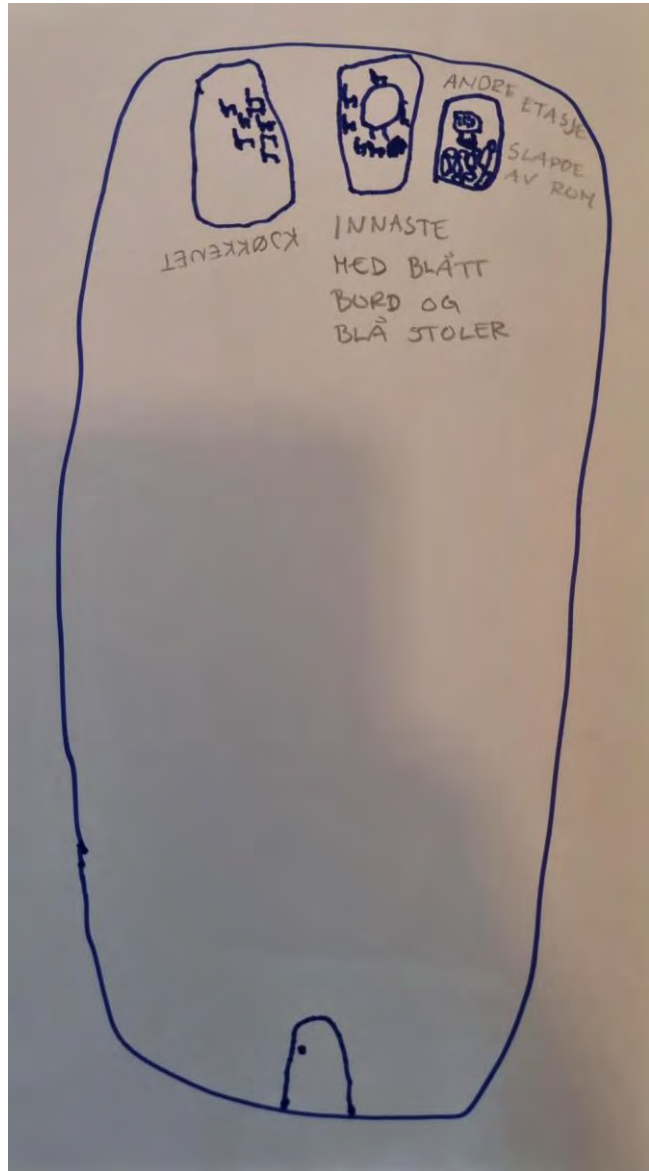
Hva er det viktig å prioritere i et miljøvennlig og fremtidsrettet barnehageanlegg?

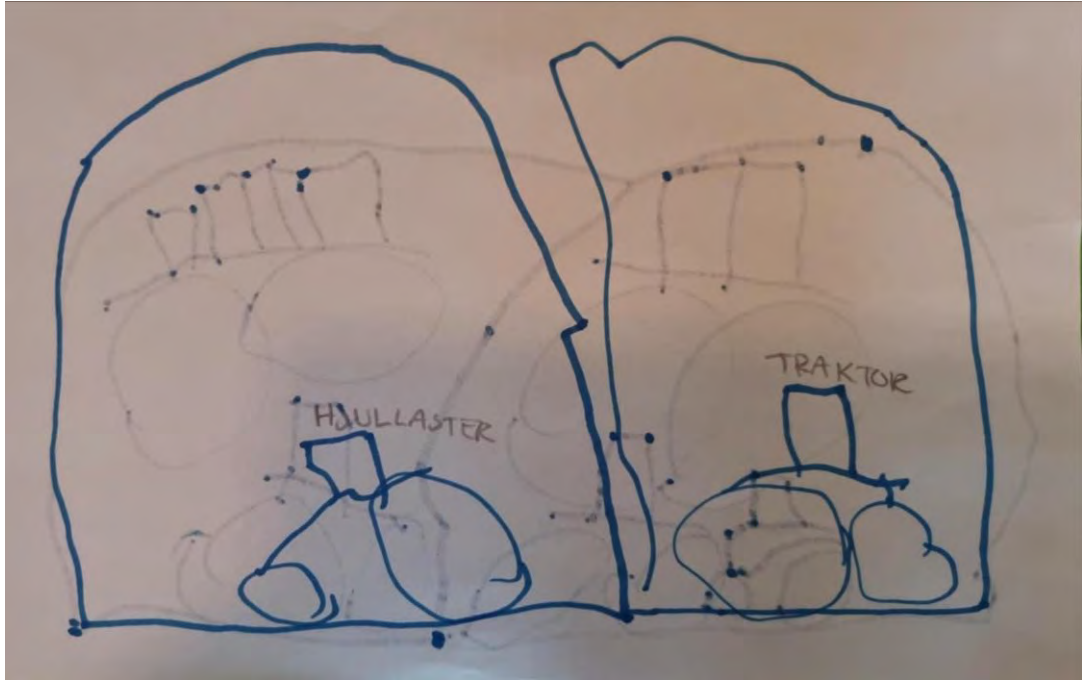
Oppsummeres i dokumentasjon over medvirkning

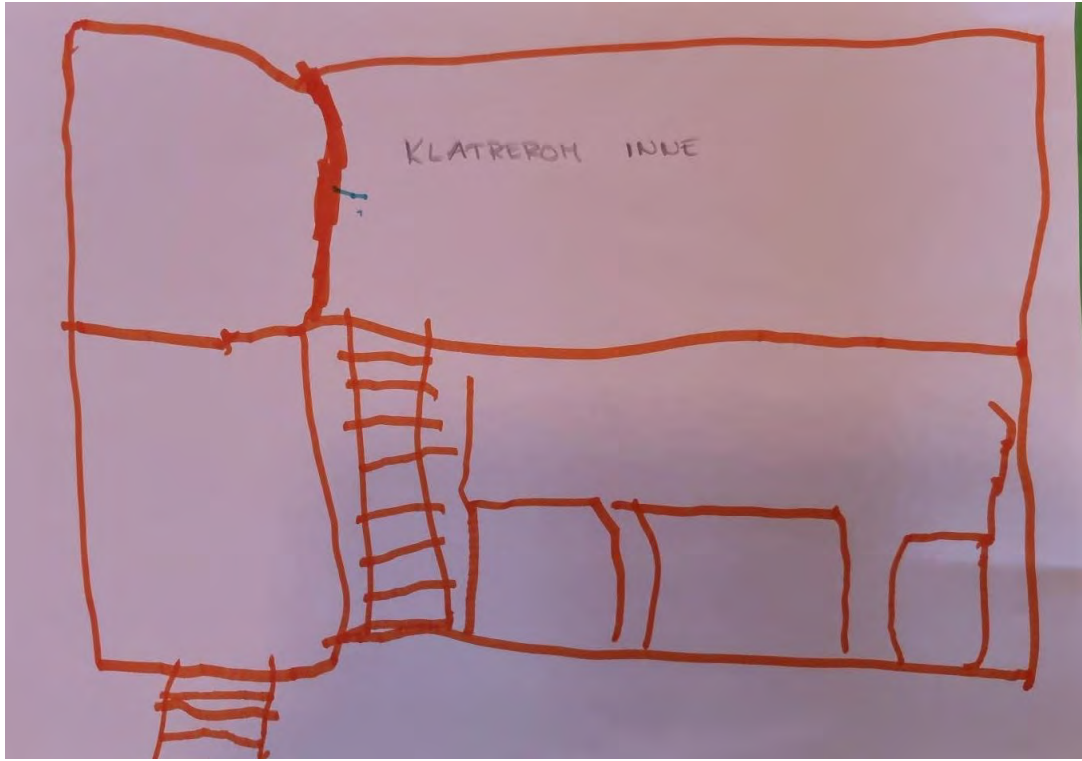
Barnsmedvirkning

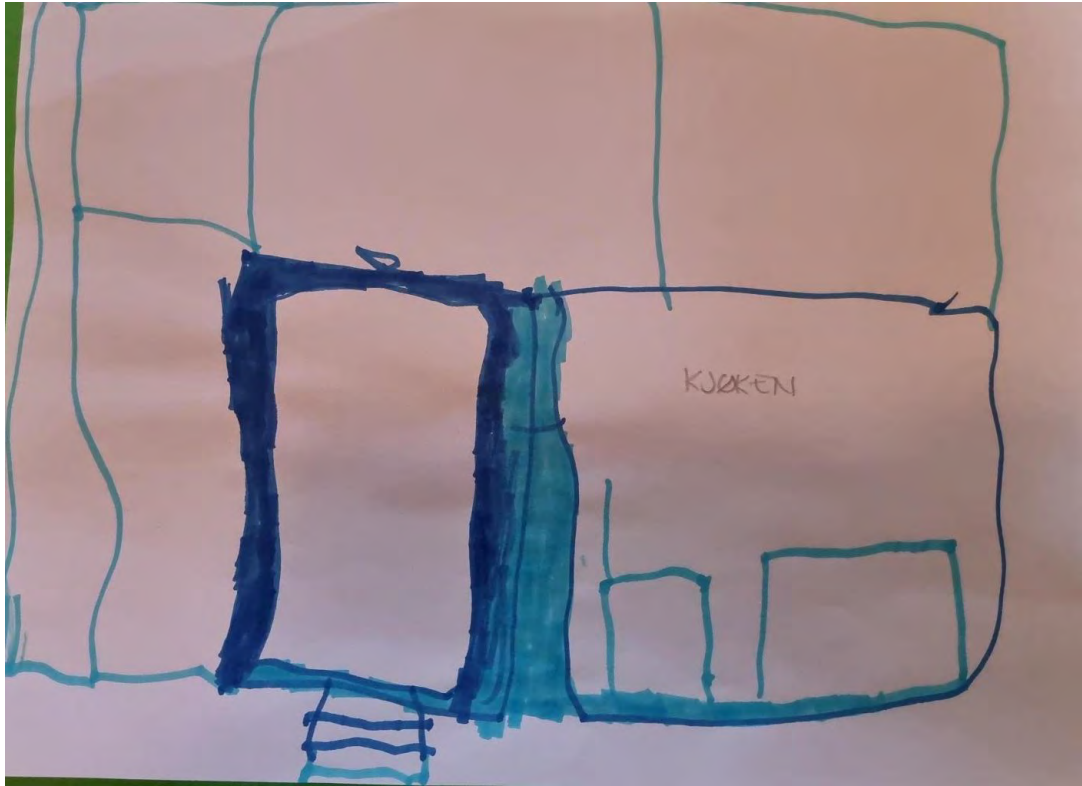
Ved å undersøke barns tegninger og kommentarer ser vi inn i barns lekeverden. I planlegging og prosjekteringsarbeidet er dette en viktig kilde til utforming

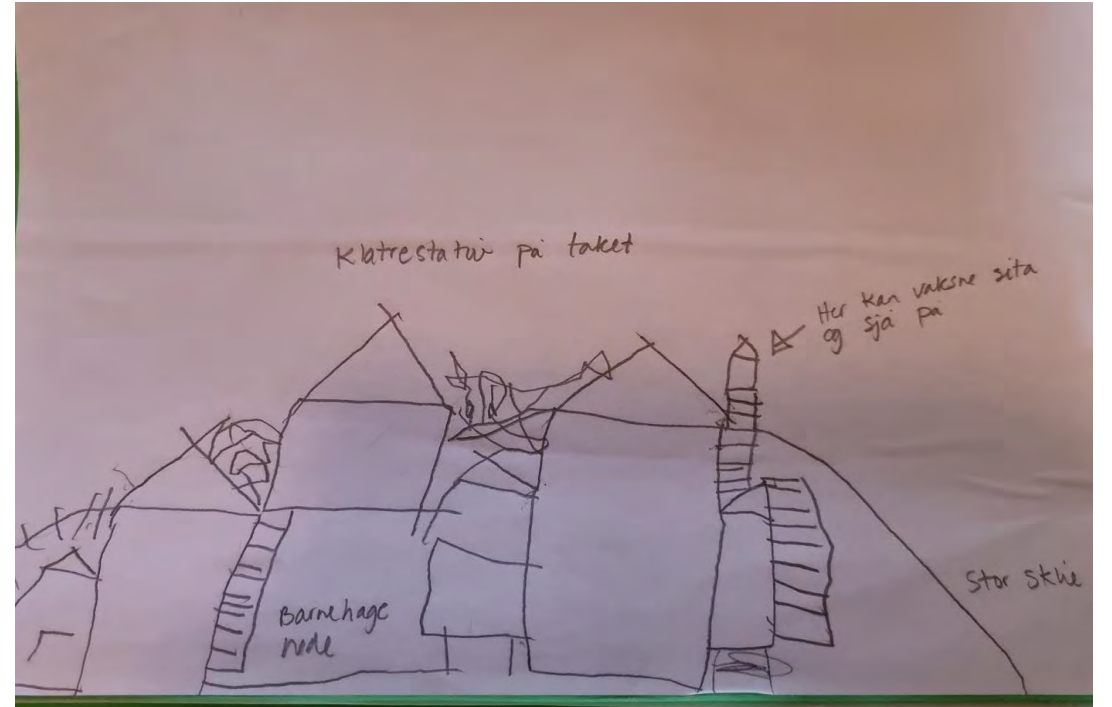


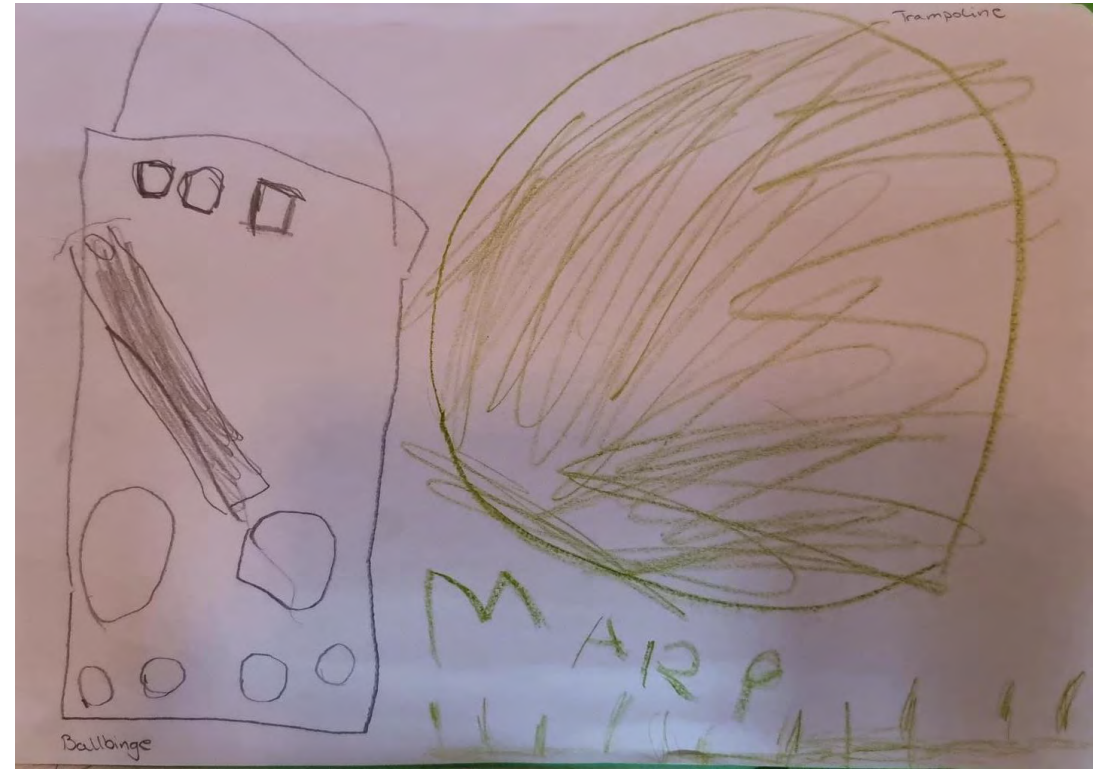
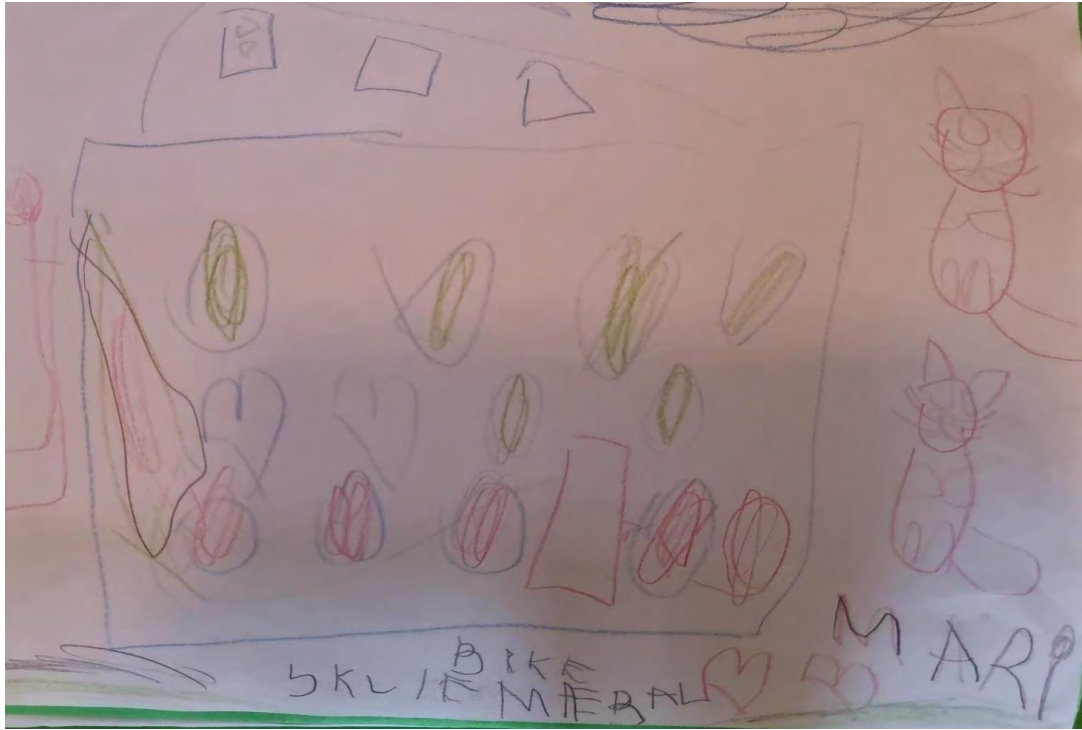




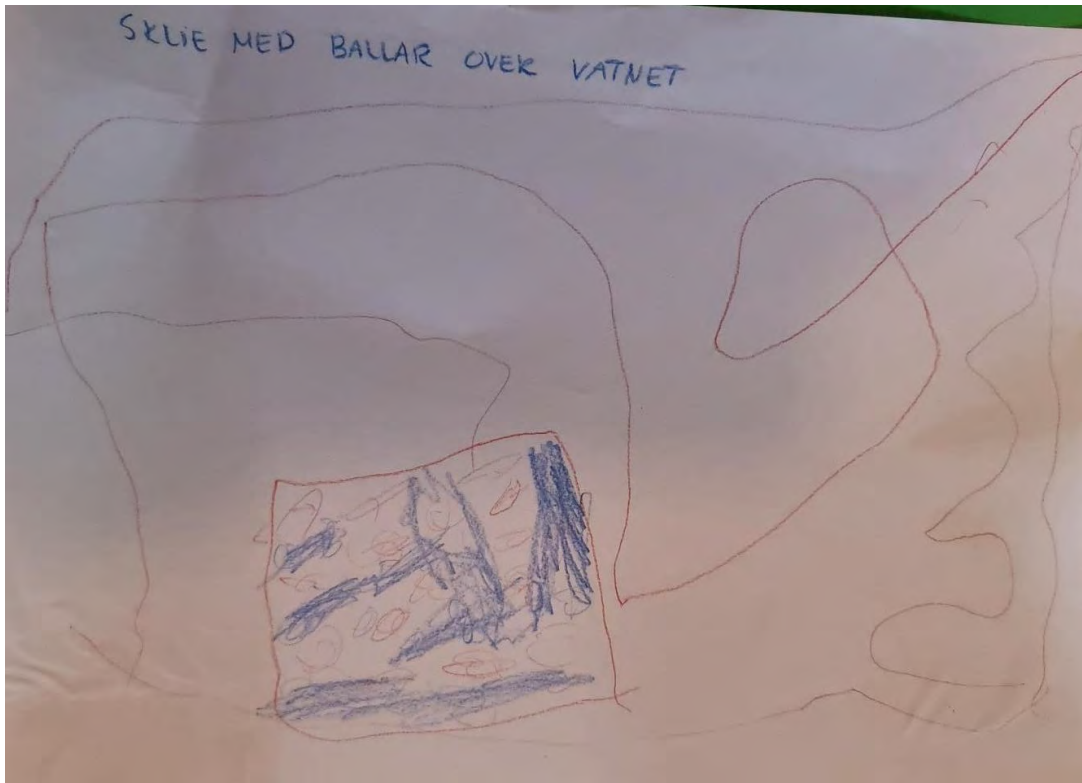




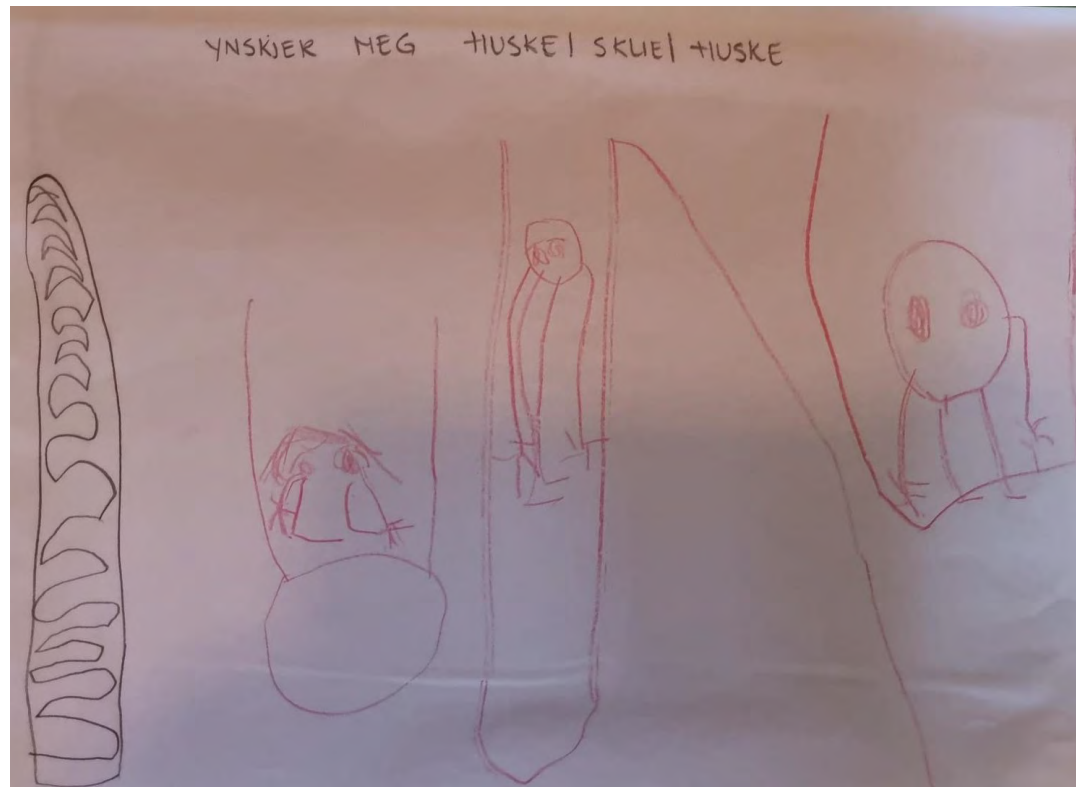


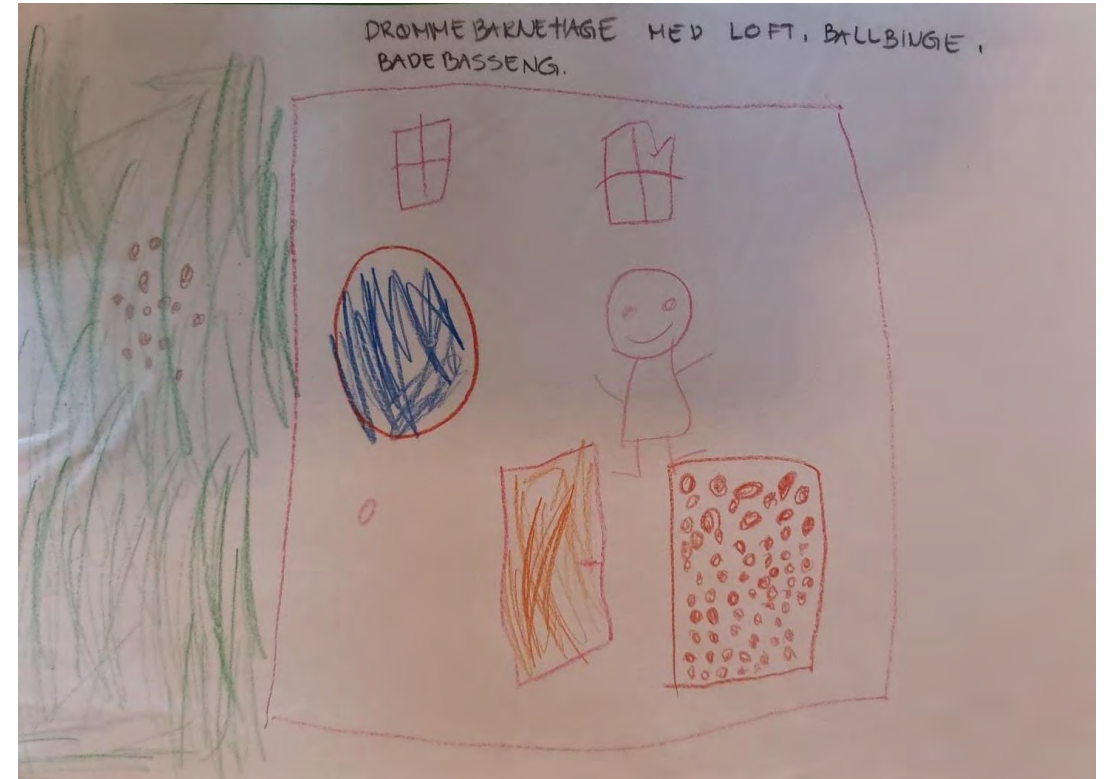
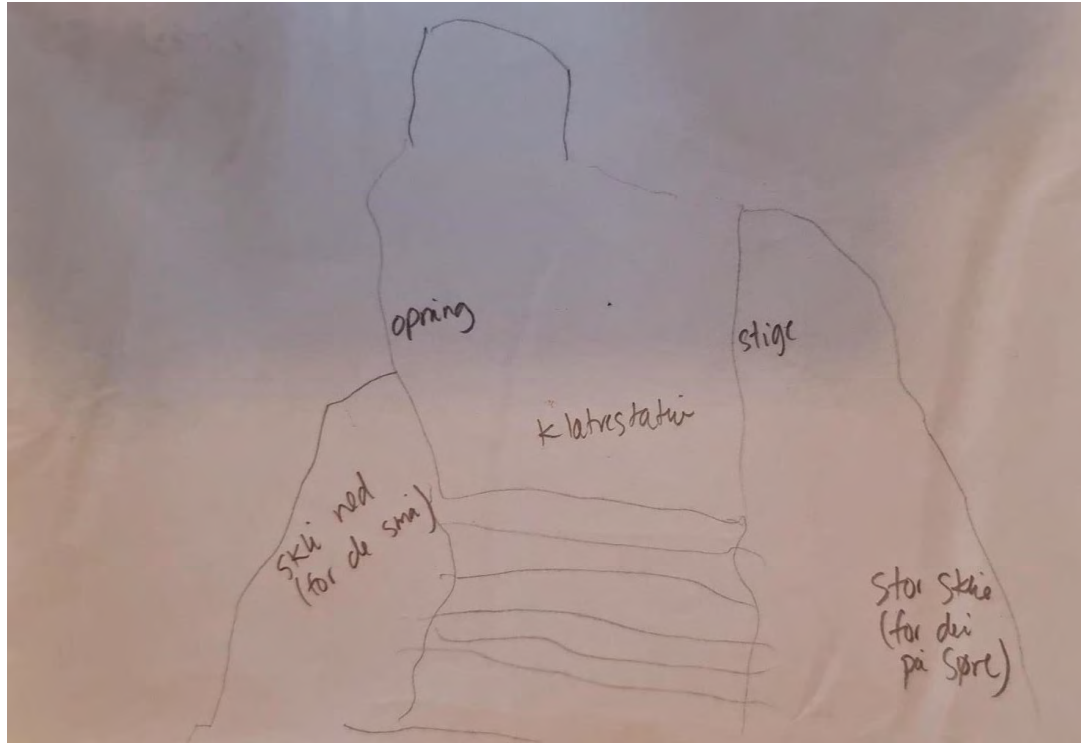


SKUE MED BALLAR OVER VATNET



YNSKIER MEG TUSKE | SKUE | TUSKE







Every day we improve everyday life